



DZIENNIK URZĘDOWY

WOJEWÓDZTWA POMORSKIEGO

Gdańsk, dnia 13 czerwca 2013 r.

Poz. 2493

ZARZĄDZENIE NR 20/2013 REGIONALNEGO DYREKTORA OCHRONY ŚRODOWISKA W GDAŃSKU

z dnia 27 maja 2013 r.

w sprawie ustanowienia planu zadań ochronnych dla obszaru Natura 2000 Bunkier w Oliwie PLH220055

Na podstawie art. 28 ust. 5 ustawy z dnia 16 kwietnia 2004 r. o ochronie przyrody (Dz. U. z 2009 r. Nr 151, poz. 1220, z późn. zm.¹⁾) zarządza się, co następuje:

§ 1. 1. Ustanawia się plan zadań ochronnych dla obszaru Natura 2000 Bunkier w Oliwie PLH220055, zwanego dalej: „obszarem Natura 2000”.

2. Plan zadań ochronnych obejmuje cały obszar Natura 2000.

§ 2. Opis granic obszaru Natura 2000 określa załącznik nr 1 do zarządzenia.

§ 3. Mapę obszaru Natura 2000 stanowi załącznik nr 2 do zarządzenia.

§ 4. Identyfikację istniejących i potencjalnych zagrożeń dla zachowania właściwego stanu ochrony gatunków zwierząt i ich siedlisk będących przedmiotami ochrony określa załącznik nr 3 do zarządzenia.

§ 5. Cele działań ochronnych określa załącznik nr 4 do zarządzenia.

§ 6. Działania ochronne ze wskazaniem podmiotów odpowiedzialnych za ich wykonanie i obszarów ich wdrażania określa załącznik nr 5 do zarządzenia.

§ 7. Wskazania do zmian w istniejącym miejscowym planie zagospodarowania przestrzennego oraz studium uwarunkowań i kierunków zagospodarowania przestrzennego Miasta Gdańska zawiera załącznik nr 6 do zarządzenia.

§ 8. Zarządzenie wchodzi w życie po upływie 14 dni od dnia ogłoszenia w Dzienniku Urzędowym Województwa Pomorskiego.

Regionalny Dyrektor Ochrony Środowiska

Hanna Dzikowska

¹⁾ Zmiany tekstu jednolitego wymienionej ustawy zostały ogłoszone w Dz. U. z 2009 r. Nr 157, poz. 1241 i Nr 215, poz. 1664, z 2010 r. Nr 76, poz. 489 i Nr 119, poz. 804, z 2011 r. Nr 34, poz. 170, Nr 94, poz. 549, Nr 208, poz. 1241 i Nr 224, poz. 1337, z 2012 r. poz. 985, z 2013 r. poz. 7, poz. 73, poz. 165 oraz M.P. z 2009 r. Nr 69, poz. 894, z 2010 r. Nr 76, poz. 954, z 2011 r. Nr 95, poz. 963, z 2012 r. poz. 747.

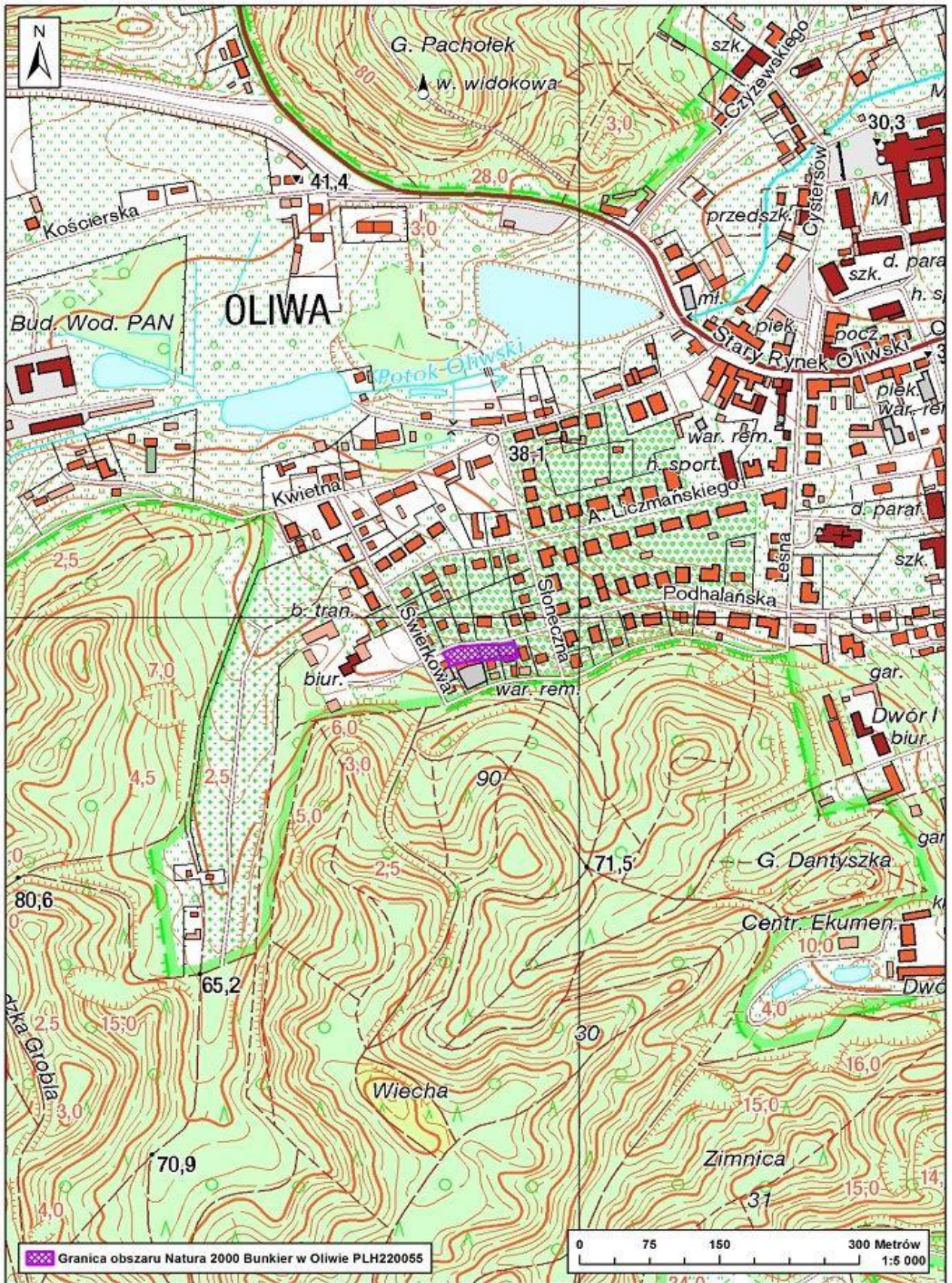
**Załączniki do zarządzenia nr 20/2013 Regionalnego Dyrektora Ochrony Środowiska w Gdańsku
z dnia 27 maja 2013 r.**

Załącznik nr 1. Opis granic obszaru Natura 2000

Granicę obszaru Natura 2000 opisuje warstwa wektorowa shp obejmująca współrzędne geograficzne punktów załamania granic (PUW 1992), które posiadają następujące wartości:

Lp.	X	Y
1	470896,3853	726952,1233
2	470879,0396	726951,1941
3	470861,0744	726945,6187
4	470857,6672	726953,9818
5	470853,6405	726960,4864
6	470858,5964	726962,9644
7	470870,3667	726967,9203
8	470902,5802	726969,7788
9	470916,2090	726969,7788
10	470929,8377	726972,2567
11	470934,1742	726955,5305
12	470922,4303	726953,5234
13	470908,7751	726953,0526
14	470896,3853	726952,1233

Załącznik nr 2. Mapa obszaru Natura 2000



Załącznik nr 3. Identyfikacja istniejących i potencjalnych zagrożeń dla zachowania właściwego stanu ochrony gatunków zwierząt i ich siedlisk będących przedmiotami ochrony

Przedmiot ochrony	Opis zagrożeń
1318 nocek duży <i>Myotis myotis</i>	zagrożenia istniejące: - wandalizm- włamania do zamkniętego schronu, - drogi, szosy- ul. Spacerowa, zagrożenia potencjalne: - wandalizm – włamania do zamkniętego schronu, - drogi, szosy – ul. Kwietna w przypadku zwiększenia natężenia ruchu, - nieciągła, miejska zabudowa – w przypadku robót budowlanych przy sąsiednich budynkach, zwłaszcza rozbudowy piwnic.

Załącznik nr 4. Cele działań ochronnych

Przedmiot ochrony	Cel działań ochronnych
1318 nocek duży <i>Myotis myotis</i>	Utrzymanie zimowiska i wzrost liczebności nocka dużego do stanu z 2007 roku (18 osobników)

Załącznik nr 5. Działania ochronne ze wskazaniem podmiotów odpowiedzialnych za ich wykonanie i obszarów ich wdrażania

Lp.	Działania ochronne	Obszar wdrażania	Podmiot odpowiedzialny za wykonanie
Działania związane z utrzymaniem lub modyfikacją metod gospodarowania			
1.	Zachowanie obecnego stanu schronu i jego zabezpieczeń - coroczna, raz w miesiącu, zwłaszcza w okresie IX-IV kontrola stanu drzwi i zabezpieczeń oraz zapewnienie eliminacji wandalizmu (zrzutu śmieci w bunkrze i palenia ognia); zapewnienie braku oświetlania wnętrza bunkra w okresie jesiennym i zimowym	Bunkier w Oliwie (Obręb:0010, działka 313)	RDOŚ w Gdańsku
2.	W sezonie zimowym (tj. w okresie hibernacji w miesiącach IX-IV) ograniczenie remontów na zewnątrz budynków i prac budowlanych na wszystkich działkach przylegających do bunkra, bądź na których bunkier się znajduje, ponieważ niektóre tego typu prace powodują drgania gruntu i ścian - w ramach procedur w trybie ustawy Prawo Budowlane	Bunkier w Oliwie (Obręb:0010, działki nr 297/2, 311/3,313, 314,315,316,317,318 wraz z ewentualnym podziałem lub scaleniem ww. działek),	Miasto Gdańsk, RDOŚ w Gdańsku
3.	Działania edukacyjne w postaci spotkań integracyjnych mieszkańców i prezentacja przedmiotu ochrony	Okolice bunkra – teren Osiedla Oliwa	Rada Osiedla Oliwa, Akademickie Koło Chiropterologiczne,PTOP „Salamandra”
4.	Utrzymanie obecnego drzewostanu - pozostawienie wszystkich drzew na terenie obszaru oraz wzdłuż ul. Podhalańskiej na odcinku między ulicą Leśną a ulicą Świerkową, za wyjątkiem drzew obumierających zagrażających użytkownikom drogi, mieszkańcom i infrastrukturze	Okolice bunkra – ul. Podhalańska na odcinku między ul. Leśna a ul. Świerkową	Miasto Gdańsk
Działania dotyczące monitoringu realizacji działań ochronnych			
5.	Monitoring chiropterologiczny kryjówek zimowych - coroczne liczenie zimujących nietoperzy (wraz z oznaczeniem gatunków) w okresie 1-15 luty	Bunkier w Oliwie (Obręb:0010, działka 313)	RDOŚ w Gdańsku
6.	Monitoring warunków mikroklimatycznych w pomieszczeniach - umieszczenie w bunkrze i coroczne odczytywanie zarejestrowanych danych o temperaturze powietrza i wilgotności względnej za pomocą automatycznych loggerów pracujących w okresie IX – IV	Bunkier w Oliwie (Obręb:0010, działka 313)	RDOŚ w Gdańsku

Załącznik nr 6. Wskazania do zmian w istniejącym miejscowym planie zagospodarowania przestrzennego oraz studium uwarunkowań i kierunków zagospodarowania przestrzennego Miasta Gdańska.

Nazwa dokumentu, do którego odnoszą się wskazania	Wskazanie do zmiany
Studium uwarunkowań i kierunków zagospodarowania przestrzennego Miasta Gdańska (Uchwała nr XVIII/431/07 Rady Miasta Gdańska z dnia 20.12.2007r.)	Uwzględnienie obszaru Natura 2000 jako obszaru objętego ochroną w myśl ustawy o ochronie przyrody.
Miejscowy plan zagospodarowania przestrzennego „Oliwa Centrum” (Uchwała nr XVI/475/2003 Rady Miasta Gdańska z dnia 04.12.2003)	Uwzględnienie obszaru Natura 2000 jako obszaru objętego ochroną w myśl ustawy o ochronie przyrody wraz z zapisami uwzględniającymi dotychczasową funkcję mieszkaniową wraz z uwzględnieniem wymogów ochrony: - pozostawienia wszystkich drzew na terenie obszaru oraz wzdłuż ul. Podhalańskiej między ul. Leśną a ul. Świerkową, za wyjątkiem drzew obumierających zagrażających użytkownikom drogi, mieszkańcom i infrastrukturze.